

# Plan local de conservation de la colline

# Mont Rigaud 2023-2027



## PORTRAIT

6 604 ha  
Territoire d'action

35 km  
Sentiers pédestres et pistes cyclables

340 ha  
Milieux naturels protégés

13  
Écosystèmes forestiers exceptionnels

43  
Espèces en péril

74,8 %  
Milieux forestiers

4,3 %  
Milieux humides

0,7 %  
Milieux ouverts

262 km  
Cours d'eau



Coalition des  
Montérégiennes

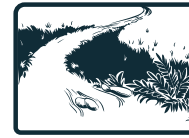
## CE QUI EST À PROTÉGER



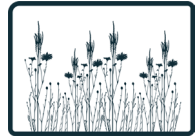
FORÊTS



MILIEUX HUMIDES



HABITATS AQUATIQUES  
ET RIVERAINS



MILIEUX  
OUVERTS



ESPÈCES FAUNIQUES EN  
SITUATION PRÉCAIRE



ESPÈCES FLORISTIQUES EN  
SITUATION PRÉCAIRE



QUALITÉ DE VIE

## LES PRESSIONS RENCONTRÉES



DÉVELOPPEMENT  
résidentiel et commercial



SURFRÉQUENTATION  
des parcs et  
des milieux naturels



ACTIVITÉS  
récréatives et développement  
touristique



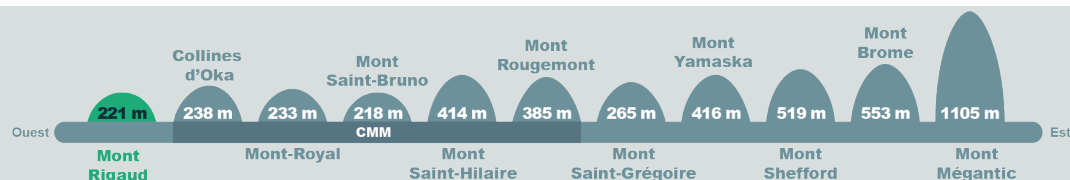
ESPÈCES ENVAHISSANTES  
exotiques et indigènes



EXPLOITATION NON  
DURABLE DES  
RESSOURCES



BROUTAGE  
excessif par le cerf de Virginie



## ORGANISMES RESPONSABLES



NATURE  
ACTION  
QUÉBEC



CONSERVATION  
DE LA NATURE  
CANADA

Québec



CONSERVATION  
DE LA NATURE  
CANADA



NATURE  
ACTION  
QUÉBEC



Coalition des  
Montérégiennes

Ce projet a été réalisé dans le cadre du Projet de partenariat pour les milieux naturels de Conservation de la nature Canada (CNC), pour lequel CNC a reçu une aide financière de plus de 53 M\$ du gouvernement du Québec.

## En 2027...

- La superficie des milieux naturels protégés sur le territoire a doublé.
- Les divers acteurs locaux sont sensibilisés aux bonnes pratiques en lien avec les enjeux relatifs à la conservation.
- Les propriétaires et les usagers du mont sont mieux outillés et comprennent mieux les enjeux de la préservation des milieux forestiers.
- Une stratégie de contrôle des espèces végétales exotiques et envahissantes est établie.
- Le développement du réseau de sentiers est réfléchi en concordance avec la fréquentation du mont et la conservation des milieux naturels.
- L'impact du cerf de Virginie sur le mont est compris et a été analysé.
- Et 21 autres objectifs, pour un total de...

**27** grands objectifs à atteindre...

grâce à

**23** stratégies dont...

- Acquisitions et ententes à des fins de conservation
- Sensibilisation des divers acteurs locaux aux enjeux de conservation
- Accompagnement des propriétaires pour la protection des milieux naturels
- Acquisition de connaissances concernant la présence des espèces végétales exotiques et envahissantes
- Campagne de sensibilisation pour expliquer au public l'impact de la surpopulation du cerf de Virginie
- Développement d'un protocole de contrôle du cerf de Virginie avec les partenaires et mise en œuvre
- Prise en compte et inclusion des propriétaires dans les processus de conservation et de protection

permettant de réaliser **21** actions dont...

- Acquérir 300 ha;
- Rencontrer les 3 municipalités sur l'importance des milieux naturels et les zones compatibles aux développements récréotouristiques;
- Créer un comité de suivi pour la conservation du mont Rigaud;
- Consulter les propriétaires sur la stratégie de conservation;
- Poursuivre les démarches d'intendance auprès des propriétaires privés sur le mont Rigaud;
- Développer un protocole de contrôle du cerf de Virginie.